

POLÍTICA DE INVERSIÓN

Invierte combinando una posición predominante en renta fija en Euros, tanto pública como privada, así como de mercados emergentes, con una posición en renta variable alrededor del 24% del patrimonio, que no superará nunca el 30%, tanto a nivel global, como en Europa y mercados Emergentes. Adicionalmente mantendrá una posición en inversión alternativa.

EVOLUCIÓN HISTÓRICA



DATOS DEL FONDO

Vocación	RENTA FIJA MIXTA
Modelo de cartera	MIXTO
Fecha constitución	26/09/1990
E. Gestora	BANSABADELL PENSIONES, E.G.F.P., S.A. G0085
E. Auditora	MAZARS AUDITORES S.L.P.
Divisa de denominación del fondo	EUR
Fondo de Pensiones	G.M. PENSIONES, FONDO DE PENSIONES
Suscripción mínima	No hay

BNP Paribas es la Depositaria del fondo de pensiones en el que está integrado el Plan, en virtud del contrato celebrado al efecto, BNP Paribas y BanSabadell Pensiones no ostentan la titularidad de ningún porcentaje de participación accionarial en los respectivos capitales sociales. Existen medidas de separación y controles necesarios para garantizar que las actividades realizadas por la Gestora y la Depositaria no se encuentran al alcance, directa o indirectamente, del personal de la otra entidad.

INVERSIÓN EN CARTERA

Número de posiciones	161
Duración en años	1,91

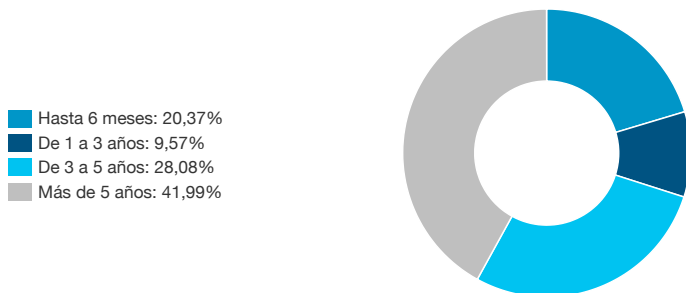
Principales posiciones

ETF.VANGUARD EUR CORPORATE BD UCITS ETF(MIL)	3,55%
ETF.SPDR BLACKSTONE SR LOAN (USD)	2,96%
ETF.ISHARES EDGE MSCI MIN VOL US (USD)	2,89%
FUT.EURO-SCHATZ 06/26 EUREX	2,86%
PART.INMUEBLE OSCAR ESPLA - ALICANTE (CAM)	2,64%
PART.AXA WF FRAMLINGTON EUROPE REAL ESTATE SE	2,46%
ETF.ISH CORE EUR CORP BOND UCITS EUR(LSE)	2,42%
FUT.EURO-BOBL 06/26 EUREX	2,26%
PART.INMUEBLE PASCUAL Y GENIS - VALENCIA (CAM)	2,13%
PART.CG EM DEBT Z USD (USD)	2,02%

Estructura de la cartera

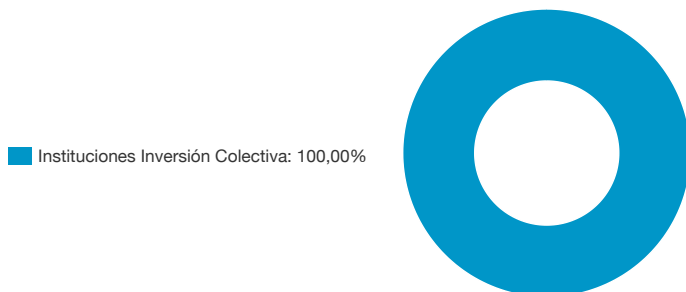
Renta Fija: 47,98%

Distribución por tramos de duración



Renta Variable: 29,58%

Distribución por sectores



Otros: 22,44%

COMISIONES

Gestión (anual)	0,15%
Depósito (anual)	0,05%

DATOS PATRIMONIALES (Euros)

Patrimonio	638 445 507,37
Valor liquidativo participación	32,06205782

RENTABILIDADES (Históricas)

Rentabilidades anuales (TAE)

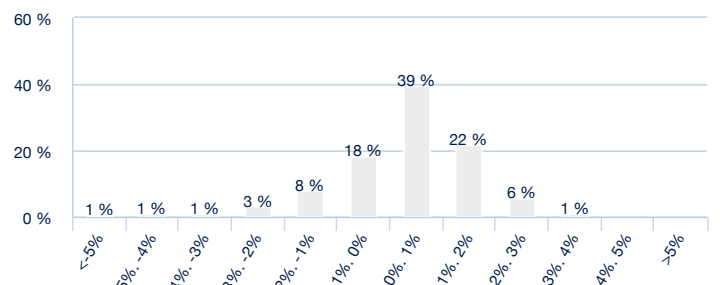
2021	7,93%
2022	-6,59%
2023	5,18%
2024	6,65%
2025	4,81%

Rentabilidades acumuladas

año actual	2,10%
3 meses	0,74%
12 meses	8,27%
últimos 3 años	19,77%
últimos 5 años	18,18%

La rentabilidad registrada en el pasado no es ninguna garantía para el futuro.

Distribución de frecuencias de las rentabilidades mensuales



En el eje horizontal aparece la rentabilidad presentada en intervalos. En el eje vertical aparece el número de meses, en porcentaje. El gráfico indica el número de meses (en porcentaje) en los que se ha obtenido una rentabilidad mensual (positiva o negativa) durante los últimos 10 años o inicio de la actividad.

ESTADÍSTICAS (Últimos 36 meses)

Rentabilidad

% Meses rentabilidad positiva	75,00%
Rentabilidad mejor mes	3,00%
Rentabilidad peor mes	-3,81%

Riesgo

Volatilidad del fondo	4,61%
Ratio de Sharpe	0,72