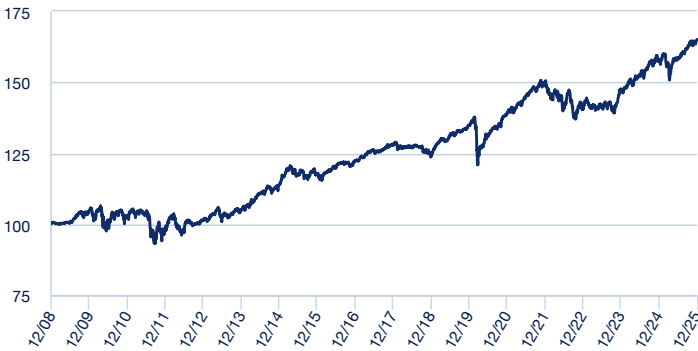




POLÍTICA DE INVERSIÓN

Invierte combinando una posición predominante en renta fija en Euros, tanto pública como privada, así como de mercados emergentes, con una posición en renta variable alrededor del 24% del patrimonio, que no superará nunca el 30%, tanto a nivel global, como en Europa y mercados Emergentes. Adicionalmente mantendrá una posición en inversión alternativa.

EVOLUCIÓN HISTÓRICA



DATOS DEL FONDO

Vocación	RENTA FIJA MIXTA
Modelo de cartera	MIXTO
Fecha constitución	26/09/1990
E. Gestora	BANSABADELL PENSIONES, E.G.F.P., S.A. G0085
E. Auditora	MAZARS AUDITORES S.L.P.
Divisa de denominación del fondo	EUR
Fondo de Pensiones	G.M. PENSIONES, FONDO DE PENSIONES
Suscripción mínima	No hay

BNP Paribas es la Depositaria del fondo de pensiones en el que está integrado el Plan, en virtud del contrato celebrado al efecto, BNP Paribas y BanSabadell Pensiones no ostentan la titularidad de ningún porcentaje de participación accionarial en los respectivos capitales sociales. Existen medidas de separación y controles necesarios para garantizar que las actividades realizadas por la Gestora y la Depositaria no se encuentran al alcance, directa o indirectamente, del personal de la otra entidad.

COMISIONES

Gestión (anual)	0,15%
Depósito (anual)	0.05%

DATOS PATRIMONIALES (Euros)

Patrimonio	628 980 975,08
Valor liquidativo participación	31,40392523

RENTABILIDADES (Históricas)

Rentabilidades anuales (TAE)

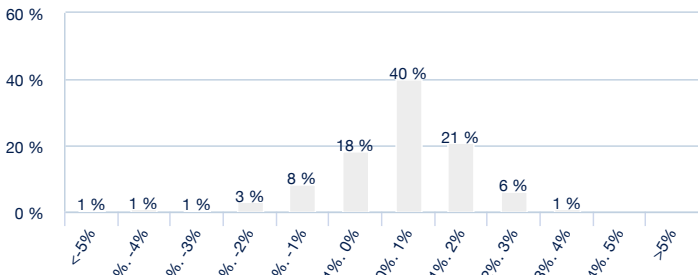
2021	7,93%
2022	-6,59%
2023	5,18%
2024	6,65%
2025	4,81%

Rentabilidades acumuladas

año actual	4,81%
3 meses	1,90%
12 meses	4,81%
últimos 3 años	17,57%
últimos 5 años	18,53%

La rentabilidad registrada en el pasado no es ninguna garantía para el futuro.

Distribución de frecuencias de las rentabilidades mensuales



En el eje horizontal aparece la rentabilidad presentada en intervalos. En el eje vertical aparece el número de meses, en porcentaje. El gráfico indica el número de meses (en porcentaje) en los que se ha obtenido una rentabilidad mensual (positiva o negativa) durante los últimos 10 años o inicio de la actividad.

ESTADÍSTICAS (Últimos 36 meses)

Rentabilidad

% Meses rentabilidad positiva	72,22%
Rentabilidad mejor mes	2,83%
Rentabilidad peor mes	-2,21%

Riesgo

Volatilidad del fondo	4,28%
Ratio de Sharpe	0,56

INVERSIÓN EN CARTERA

Número de posiciones	167
Duración en años	2,22

Principales posiciones

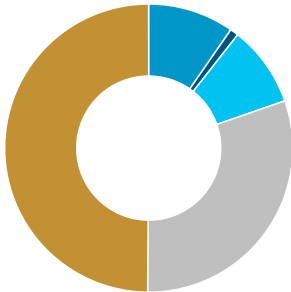
FUT.EUR/USD 03/26 CME (USD)	23,79%
ETF.VANGUARD EUR CORPORATE BD UCITS ETF(MIL)	3,66%
ETF.ISHARES EDGE MSCI MIN VOL US (USD)	2,92%
PART.INMUEBLE OSCAR ESPLA - ALICANTE (CAM)	2,55%
ETF.ISH CORE EUR CORP BOND UCITS EUR(LSE)	2,50%
ETF.INVSC SENIOR LOAN ETF(PSE) (USD)	2,49%
PART.AXA WF FRAMLINGTON EUROPE REAL ESTATE SE	2,48%
ETF.SPDR BLACKSTONE SR LOAN (USD)	2,42%
FUT.EURO-BOBL 03/26 EUREX	2,29%
ETF.DB X-TR MSCI JAPAN GERMANY	2,13%

Estructura de la cartera

Renta Fija:	52,58%
-------------	--------

Distribución por tramos de duración

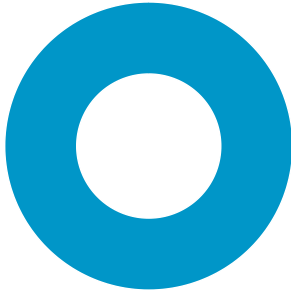
- Hasta 6 meses: 9,65%
- De 6 meses a 1 año: 0,94%
- De 1 a 3 años: 9,09%
- De 3 a 5 años: 30,45%
- Más de 5 años: 49,86%



Renta Variable:	26,82%
-----------------	--------

Distribución por sectores

- Instituciones Inversión Colectiva: 100,00%



Otros:	20,60%
--------	--------