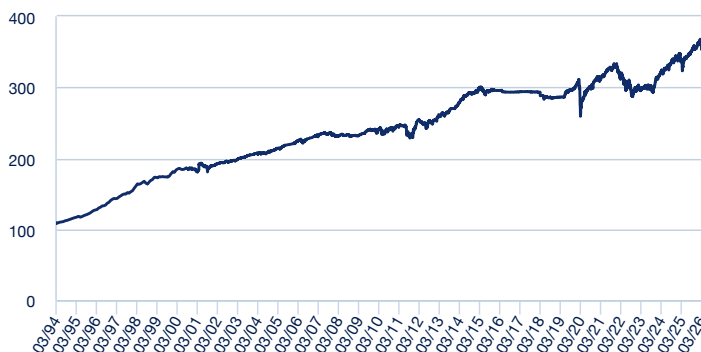


POLÍTICA DE INVERSIÓN

Invierte combinando una posición de cerca del 30% en renta fija gubernamental, tanto de países desarrollados como emergentes, con una posición de cerca del 12% en deuda corporativa y de alta rentabilidad en países desarrollados y con una posición en renta variable alrededor del 32,5% del patrimonio, que no superará nunca el 37,5%, tanto a nivel global, como en Europa y mercados emergentes. Adicionalmente, mantendrá una posición en inversión alternativa.

EVOLUCIÓN HISTÓRICA



INVERSIÓN EN CARTERA

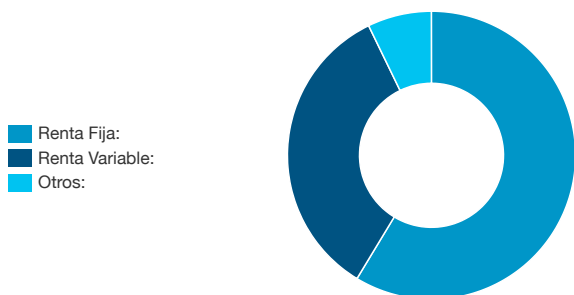
| | |
|----------------------|------|
| Número de posiciones | 54 |
| Duración en años | 1,52 |

Principales posiciones

| | |
|---|-------|
| ETF.VANGUARD EUR CORPORATE BD UCITS ETF(MIL) | 5,49% |
| ETF.UBS LUX SOL BL EUR AR LIQCRP 1-5 ETF(MIL) | 5,43% |
| ETF.DB X-TR IBX EUR 3-5 | 4,54% |
| ETF.UBS LUX SBBG EUR ETF(MIL) | 4,41% |
| ETF.ISHARES EDGE MSCI MIN VOL US (USD) | 3,73% |
| PART.M&GEUCREDITINVEURQIACC | 3,70% |
| ETF.iShares Eur Corp Bond 1-5yr ETF EUR Acc | 3,50% |
| ETF.ISH CORE EUR CORP BOND UCITS EUR(LSE) | 3,45% |
| ETF.ISHARES CORE MSCI WL (USD) | 3,39% |
| ETF.HSBC MSCI World ETF USD Acc | 3,39% |

Estructura de la cartera

| | |
|-----------------|--------|
| Renta Fija: | 58,61% |
| Renta Variable: | 34,20% |
| Otros: | 7,19% |



DATOS DEL FONDO

| | |
|----------------------------------|---|
| Vocación | RENTA FIJA MIXTA |
| Modelo de cartera | MIXTO |
| Fecha constitución | 26/09/1990 |
| E. Gestora | BANSABADELL PENSIONES, E.G.F.P., S.A. G0085 |
| E. Auditora | MAZARS AUDITORES S.L.P. |
| Divisa de denominación del fondo | EUR |
| Suscripción mínima | No hay |

BNP Paribas es la Depositaria del fondo de pensiones en el que está integrado el Plan, en virtud del contrato celebrado al efecto, BNP Paribas y BanSabadell Pensiones no ostentan la titularidad de ningún porcentaje de participación accionarial en los respectivos capitales sociales. Existen medidas de separación y controles necesarios para garantizar que las actividades realizadas por la Gestora y la Depositaria no se encuentran al alcance, directa o indirectamente, del personal de la otra entidad.

DATOS PATRIMONIALES (Euros)

| | |
|---------------------------------|----------------|
| Patrimonio | 168 765 537,71 |
| Valor liquidativo participación | 29,04849759 |

RENTABILIDADES (Históricas)

Rentabilidades anuales (TAE)

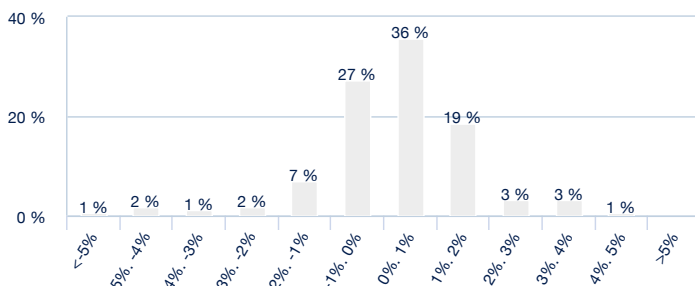
| | |
|------|---------|
| 2021 | 6,75% |
| 2022 | -11,59% |
| 2023 | 6,63% |
| 2024 | 8,18% |
| 2025 | 5,20% |

Rentabilidades acumuladas

| | |
|----------------|--------|
| año actual | -1,13% |
| 3 meses | -1,13% |
| 12 meses | 4,82% |
| últimos 3 años | 18,18% |
| últimos 5 años | 12,68% |

La rentabilidad registrada en el pasado no es ninguna garantía para el futuro.

Distribución de frecuencias de las rentabilidades mensuales



En el eje horizontal aparece la rentabilidad presentada en intervalos. En el eje vertical aparece el número de meses, en porcentaje. El gráfico indica el número de meses (en porcentaje) en los que se ha obtenido una rentabilidad mensual (positiva o negativa) durante los últimos 10 años o inicio de la actividad.

ESTADÍSTICAS (Últimos 36 meses)

Rentabilidad

| | |
|-------------------------------|--------|
| % Meses rentabilidad positiva | 69,44% |
| Rentabilidad mejor mes | 3,57% |
| Rentabilidad peor mes | -3,88% |

Riesgo

| | |
|-----------------------|-------|
| Volatilidad del fondo | 5,18% |
| Ratio de Sharpe | 0,50 |