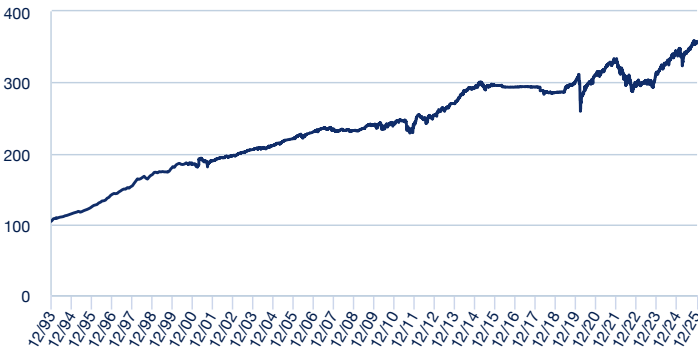


POLÍTICA DE INVERSIÓN

Invierte combinando una posición de cerca del 30% en renta fija gubernamental, tanto de países desarrollados como emergentes, con una posición de cerca del 12% en deuda corporativa y de alta rentabilidad en países desarrollados y con una posición en renta variable alrededor del 32,5% del patrimonio, que no superará nunca el 37,5%, tanto a nivel global, como en Europa y mercados emergentes. Adicionalmente, mantendrá una posición en inversión alternativa.

EVOLUCIÓN HISTÓRICA



INVERSIÓN EN CARTERA

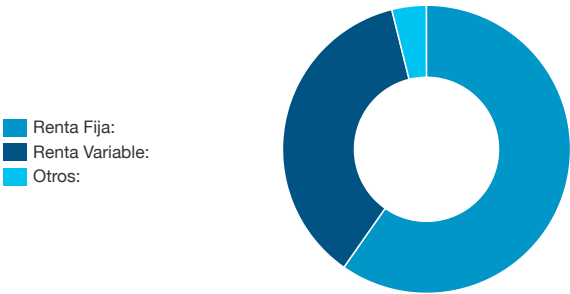
Número de posiciones	51
Duración en años	2,14

Principales posiciones

FUT.EUR/USD 03/26 CME (USD)	23,03%
ETF.VANGUARD EUR CORPORATE BD UCITS ETF(MIL)	6,53%
PART.SISF EUR CORP BD-C AC	5,86%
PART.M&GEUCREDITINVEURQIACC	5,77%
PART.A-F EURO GOV BD RESP E2 EUR	4,19%
ETF.ISHARES EDGE MSCI MIN VOL US (USD)	4,09%
ETF.HSBC MSCI World ETF USD Acc	3,65%
ETF.UBS Core MSCI World ETF USD acc	3,65%
ETF.SRC MSCI WLD ETF(GER)	3,64%
ETF.ISHARES CORE MSCI WL (USD)	3,64%

Estructura de la cartera

Renta Fija:	57,12%
Renta Variable:	39,01%
Otros:	3,87%



DATOS DEL FONDO

Vocación	RENTA FIJA MIXTA
Modelo de cartera	MIXTO
Fecha constitución	26/09/1990
E. Gestora	BANSABADELL PENSIONES, E.G.F.P., S.A. G0085
E. Auditora	MAZARS AUDITORES S.L.P.
Divisa de denominación del fondo	EUR
Suscripción mínima	No hay
BNP Paribas es la Depositaria del fondo de pensiones en el que está integrado el Plan, en virtud del contrato celebrado al efecto, BNP Paribas y BanSabadell Pensiones no ostentan la titularidad de ningún porcentaje de participación accionarial en los respectivos capitales sociales. Existen medidas de separación y controles necesarios para garantizar que las actividades realizadas por la Gestora y la Depositaria no se encuentren al alcance, directa o indirectamente, del personal de la otra entidad.	

DATOS PATRIMONIALES (Euros)

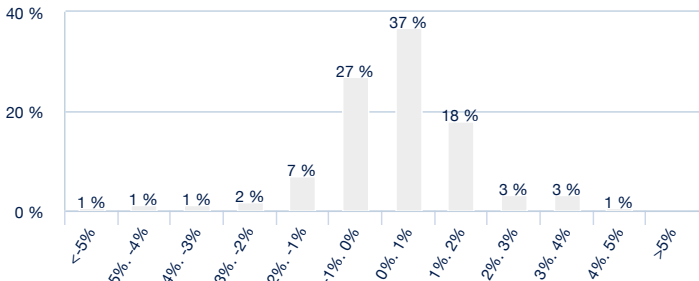
Patrimonio	166 174 612,11
Valor liquidativo participación	29,37930805

RENTABILIDADES (Históricas)

Rentabilidades anuales (TAE)	
2021	6,75%
2022	-11,59%
2023	6,63%
2024	8,18%
2025	5,20%
Rentabilidades acumuladas	
año actual	5,20%
3 meses	1,61%
12 meses	5,20%
últimos 3 años	21,36%
últimos 5 años	14,54%

La rentabilidad registrada en el pasado no es ninguna garantía para el futuro.

Distribución de frecuencias de las rentabilidades mensuales



En el eje horizontal aparece la rentabilidad presentada en intervalos. En el eje vertical aparece el número de meses, en porcentaje. El gráfico indica el número de meses (en porcentaje) en los que se ha obtenido una rentabilidad mensual (positiva o negativa) durante los últimos 10 años o inicio de la actividad.

ESTADÍSTICAS (Últimos 36 meses)

Rentabilidad	
% Meses rentabilidad positiva	69,44%
Rentabilidad mejor mes	3,57%
Rentabilidad peor mes	-2,65%
Riesgo	
Volatilidad del fondo	5,04%
Ratio de Sharpe	0,69