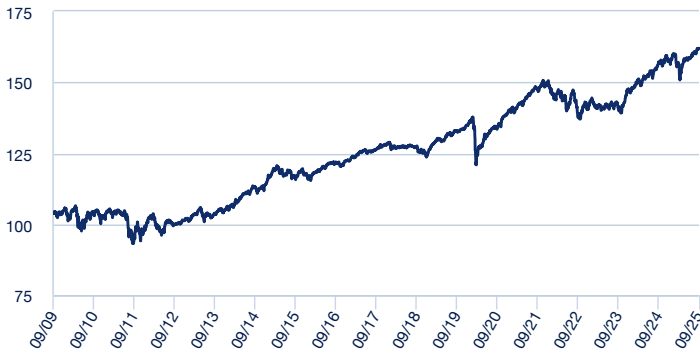




POLÍTICA DE INVERSIÓN

Invierte combinando una posición predominante en renta fija en Euros, tanto pública como privada, así como de mercados emergentes, con una posición en renta variable alrededor del 24% del patrimonio, que no superará nunca el 30%, tanto a nivel global, como en Europa y mercados Emergentes. Adicionalmente mantendrá una posición en inversión alternativa.

EVOLUCIÓN HISTÓRICA



DATOS DEL FONDO

|                                  |   |
|----------------------------------|---|
| Vocación                         | RENTA FIJA MIXTA                            |
| Modelo de cartera                | MIXTO                                       |
| Fecha constitución               | 26/09/1990                                  |
| E. Gestora                       | BANSABADELL PENSIONES, E.G.F.P., S.A. G0085 |
| E. Auditora                      | ERNST & YOUNG SL                            |
| Divisa de denominación del fondo | EUR   |
| Fondo de Pensiones               | G.M. PENSIONES, FONDO DE PENSIONES          |
| Suscripción mínima               | No hay                                      |

BNP Paribas es la Depositaria del fondo de pensiones en el que está integrado el Plan, en virtud del contrato celebrado al efecto, BNP Paribas y BanSabadell Pensiones no ostentan la titularidad de ningún porcentaje de participación accionarial en los respectivos capitales sociales. Existen medidas de separación y controles necesarios para garantizar que las actividades realizadas por la Gestora y la Depositaria no se encuentran al alcance, directa o indirectamente, del personal de la otra entidad.

COMISIONES

|                  |       |
|------------------|-------|
| Gestión (anual)  | 0,15% |
| Depósito (anual) | 0.05% |

DATOS PATRIMONIALES (Euros)

|                                 |                |
|---------------------------------|----------------|
| Patrimonio                      | 620 114 063,18 |
| Valor liquidativo participación | 30,81707868    |

RENTABILIDADES (Históricas)

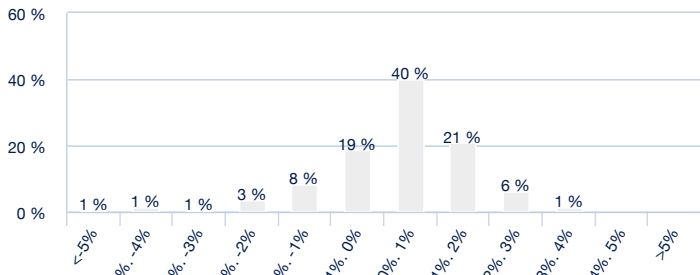
| Rentabilidades anuales (TAE) |        |
|------------------------------|--------|
| 2020                         | 3,38%  |
| 2021                         | 7,93%  |
| 2022                         | -6,59% |
| 2023                         | 5,18%  |
| 2024                         | 6,65%  |

Rentabilidades acumuladas

|                |        |
|----------------|--------|
| año actual     | 2,85%  |
| 3 meses        | 2,21%  |
| 12 meses       | 3,20%  |
| últimos 3 años | 17,70% |
| últimos 5 años | 20,85% |

La rentabilidad registrada en el pasado no es ninguna garantía para el futuro.

Distribución de frecuencias de las rentabilidades mensuales



En el eje horizontal aparece la rentabilidad presentada en intervalos. En el eje vertical aparece el número de meses, en porcentaje. El gráfico indica el número de meses (en porcentaje) en los que se ha obtenido una rentabilidad mensual (positiva o negativa) durante los últimos 10 años o inicio de la actividad.

ESTADÍSTICAS (Últimos 36 meses)

| Rentabilidad                  |        |
|-------------------------------|--------|
| % Meses rentabilidad positiva | 69,44% |
| Rentabilidad mejor mes        | 2,83%  |
| Rentabilidad peor mes         | -2,21% |
| Riesgo                        |        |
| Volatilidad del fondo         | 4,47%  |
| Ratio de Sharpe               | 0,56   |

INVERSIÓN EN CARTERA

|                      |      |
|----------------------|------|
| Número de posiciones | 163  |
| Duración en años     | 2,19 |

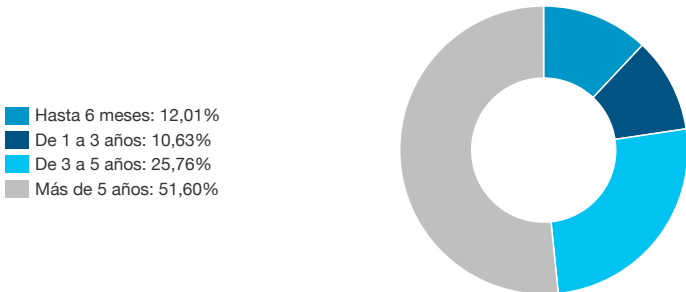
Principales posiciones

|   |        |
|---|--------|
| FUT.EUR/USD 12/25 CME (USD)                   | 23,88% |
| ETF.VANGUARD EUR CORPORATE BD UCITS ETF(MIL)  | 3,67%  |
| ETF.ISHARES EDGE MSCI MIN VOL US (USD)        | 2,96%  |
| ETF.HSBC MSCI WORLD UCITS ETF(GER)            | 2,91%  |
| PART.INMUEBLE OSCAR ESPLA - ALICANTE (CAM)    | 2,73%  |
| ETF.ISH CORE EUR CORP BOND UCITS EUR(LSE)     | 2,50%  |
| ETF.INVESCO S&P 500 UCITS ETF(LSE) (USD)      | 2,46%  |
| PART.AXA WF FRAMLINGTON EUROPE REAL ESTATE SE | 2,44%  |
| ETF.DB X-TR MSCI JAPAN GERMANY                | 2,25%  |
| ETF.INVSC SENIOR LOAN ETF(PSE) (USD)          | 2,24%  |

Estructura de la cartera

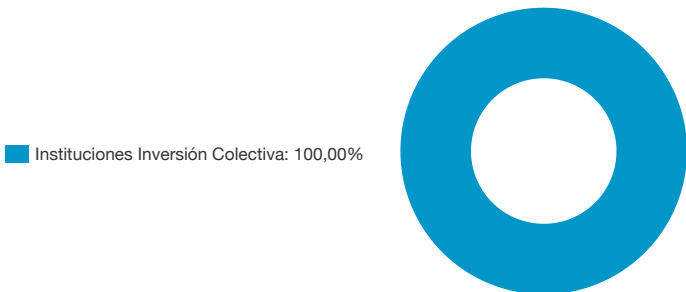
|             |        |
|-------------|--------|
| Renta Fija: | 53,12% |
|-------------|--------|

Distribución por tramos de duración



|                 |        |
|-----------------|--------|
| Renta Variable: | 25,89% |
|-----------------|--------|

Distribución por sectores



|        |        |
|--------|--------|
| Otros: | 20,99% |
|--------|--------|